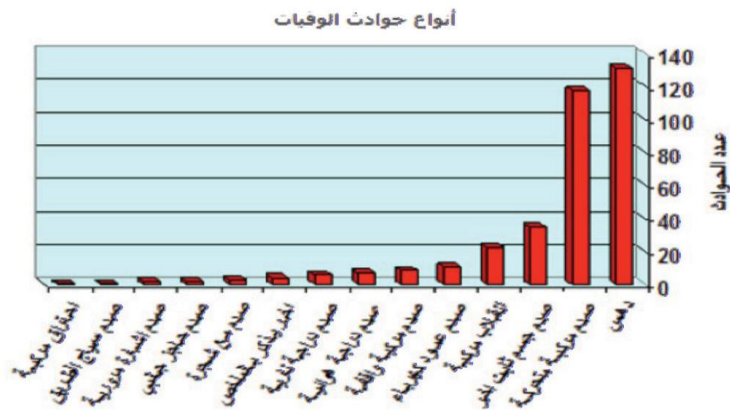


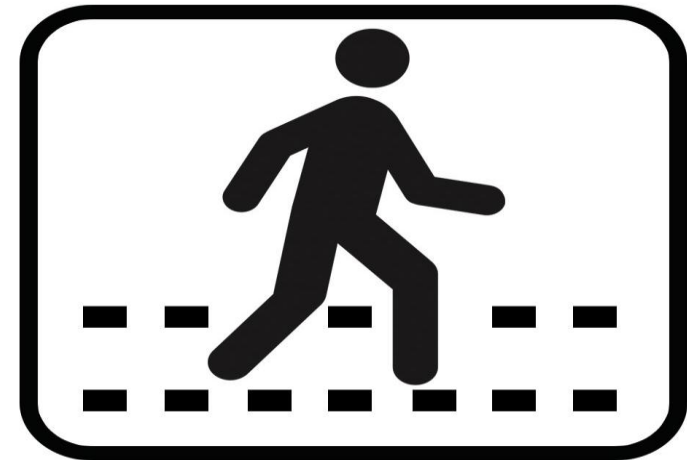
احصائيات أنواع الحوادث:

* طبقاً لأحصائيات المرور.



كثيراً ما يضطر المشاة إلى قطع الطريق من طرف إلى آخر وبهذا يعترضون طريق السيارات، و لذلك يجب على المشاة الإنتباه إلى إشارات المرور، ويجب عبور الطريق في الأماكن المخصصة للعبور، و تتمثل الأماكن المخصصة للعبور في السعودية بأشكال مختلفة وهناك شكلان سائدان هما:

- 1- سلسلة من الخطوط المتوازية البيضاء
- 2- خطان أفقيان طويلان أبيضان



الجمعية
السعودية
لجراحة المخ
و الأعصاب



يمثل الدهس أو اصطدام المشاة
من أكثر أنواع الحوادث
و من أخطرهما المؤدية إلى الموت.

فلنتعظ !

**فكر
تسلم**

THINK for Safety



إصابات المشاة



✳ أماكن معتادة لحوادث المشاة

- 1 - مواقف السيارات في المحلات التجارية.
- 2 - مواقف السيارات في المدارس.
- 3 - الشارع العام.

انتبه:

إذا سقط منك شيء أثناء عبورك لطريق
لا تتوقف لأخذه حتى تتأكد بأن الطريق
خالي تماماً .

• سلامة المشاة من أهم الثقافات التي
نحتاج إليها في مجتمعنا، يحتاج إليها
المشاة حرصاً على سلامتهم من أخطار
الدھس والإصابات، ويحتاج إليها السائقون
حماية لأرواح غيرهم من البشر، ويحتاج إليها
المسؤولون من كافة الإدارات الحكومية
والأهلية حتى يوفرنا وسائل السلامة
والمعابر الآمنة من خطوط مشاة أو جسور
مشاة أو أنفاق مشاة أو غيرها، وحتى
يقوموا بمعاينة المخالفين،

نتهنى ..

أن يشارك الجميع
في نشر هذه الثقافة.



E-mail: thinkforsafety@gmail.com
Twitter: [@thinkforsafety](https://twitter.com/@thinkforsafety)
Instagram: [@thinkforsafety](https://www.instagram.com/@thinkforsafety)